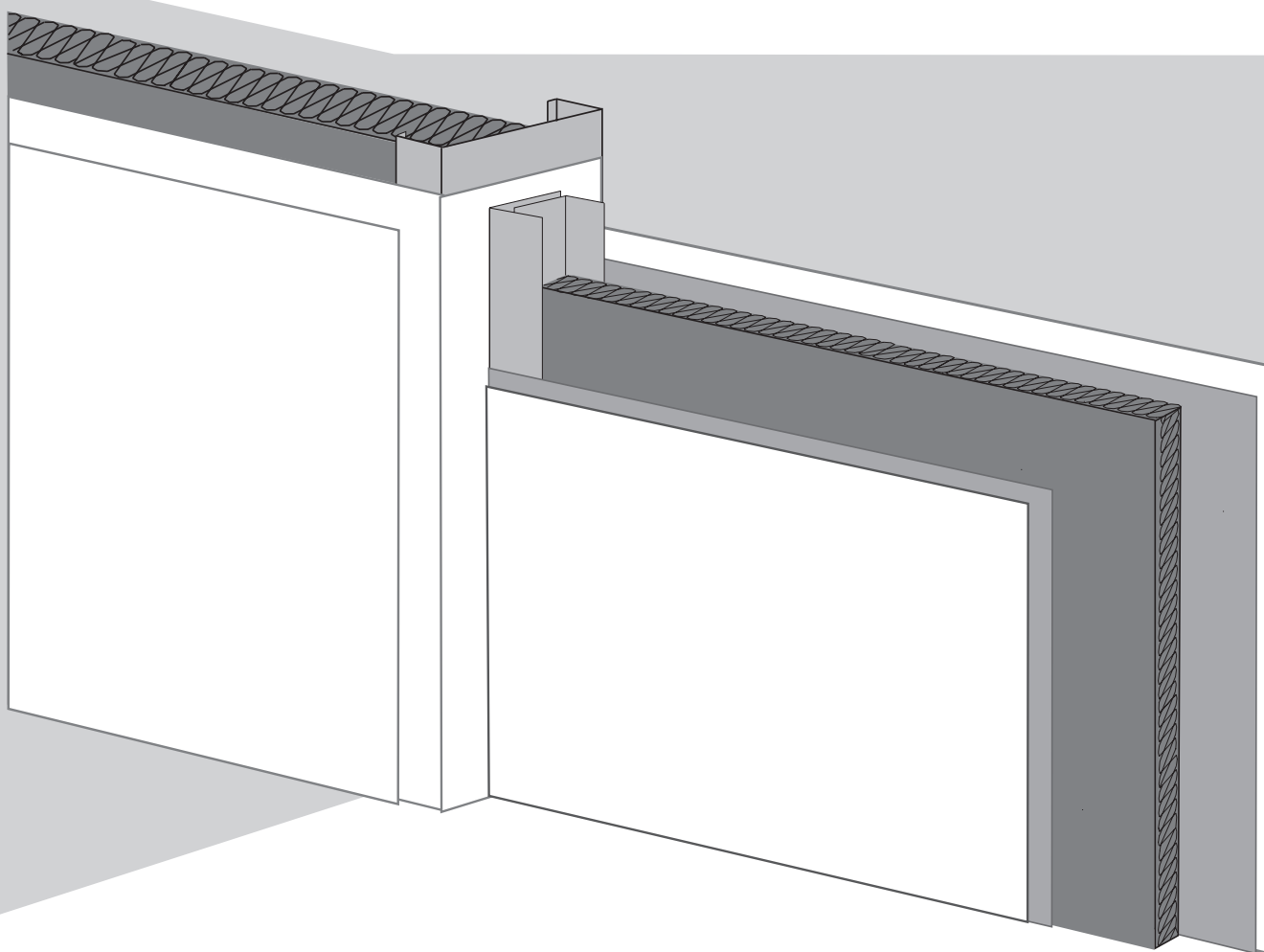

DATENBLATT

Fassadenschwert XPR FS 43 dB

Fassadenschwert XPR FS 51 dB

Fassadenschwert XPR FS 54 dB



SYSTEMBESCHREIBUNG

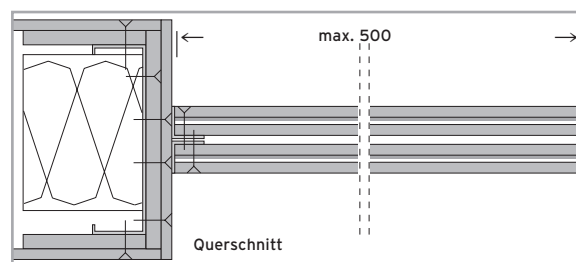
Fassadenschwerter mit brandschutztechnischen Eigenschaften, die zugleich hohe Schallschutzanforderungen von Raum zu Raum erfüllen.

Der Einsatzbereich dieser Fassadenschwerter ist der Zweckbau, z. B. der Büro-, Verwaltungs-, Schul-, Krankenhaus- und Industriebau. Fassadenschwerter stellen die Verbindung zwischen nichttragenden Montagewänden und Fassadensystemen mit schlanken Querschnitten dar.

Die Fassadenschwerter bestehen aus:

FERMACELL Gipsfaser-Platten aus dem Hause XELLA, zugelassen nach ETA-03/0050, nicht brennbar, Klasse A2-s1 d0 nach EN 13501-1.

Die Platten bestehen aus Gips und Papierfasern, die in einem Recycling-Verfahren gewonnen werden, sowie Wasser – ohne weitere Bindemittel.



PROTEKTOR Winkelprofil aus hochwertigem, verzinktem Stahlblech nach DIN 18182 Teil 1.

Walzblei d=1,5 mm; vorzugsweise selbstklebend.

MATERIALBEDARF

Angenommene Wandgröße: 1,25 m ² ; Höhe: 2,50 m, Breite: 0,5 m				
Materialbedarf	(ohne Verschnitt)		Menge à m ² Wand	Einheit
XPR FS, 43 dB				
FERMACELL Gipsfaser-Platten	Format: 1,00 x 1,50 m	Dicke: 10 mm	4,0	m ²
Walzblei		Dicke: 1,5 mm	2,0	m ²
PROTEKTOR	L-Anschlusswinkel	19 x 19 x 0,56 mm	5,0	m
FERMACELL Schnellbauschrauben		1. Lage 3,9 x 19 mm	15	Stück
		2. Lage 3,9 x 30 mm	15	Stück
Klammern, verzinkt und geharzt	1,5 x 10 x 18/19	2. Lage UK-neutral	25	Stück
Randdämmstreifen			1	m
Schlagdübel	Länge: 60 mm	Durchmesser: 6 mm	3	Stück
FERMACELL Fugenkleber für Klebefuge			30	ml
FERMACELL Fugenspachtel bei Klebefuge			0,2	kg

Alternative Ausführungen und Zulagen				
FERMACELL Feinspachtel bei Klebefuge		Alternative Spachtel	0,2	kg
FERMACELL Fugenspachtel bei Spachtelfuge		Alternative Fuge	0,4	kg
FERMACELL Feinspachtel bei Flächenspachtelung		Zulage	0,4	kg

TEL. 0800-5235665 · FAX 0800-5356578 · WWW.XPR-PREMIUM-SYSTEM.DE

XELLA
Fermacell GmbH
Dammstraße 25
47119 Duisburg

PROTEKTORWERK
Florenz Maisch GmbH & Co. KG
Postfach 1420
76554 Gaggenau

DEUTSCHE ROCKWOOL
Mineralwoll GmbH & Co. OHG
Postfach 207
45952 Gladbeck



SYSTEMBESCHREIBUNG

Fassadenschwerter mit brandschutztechnischen Eigenschaften, die zugleich hohe Schallschutzanforderungen von Raum zu Raum erfüllen.

Der Einsatzbereich dieser Fassadenschwerter ist der Zweckbau, z. B. der Büro-, Verwaltungs-, Schul-, Krankenhaus- und Industriebau. Fassadenschwerter stellen die Verbindung zwischen nichttragenden Montagewänden und Fassadensystemen mit schlanken Querschnitten dar.

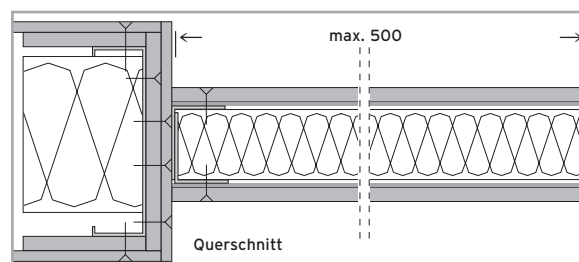
Die Fassadenschwerter bestehen aus:

FERMACELL Gipsfaser-Platten aus dem Hause XELLA, zugelassen nach ETA-03/0050, nicht brennbar, Klasse A2-s1 d0 nach EN 13501-1.

Die Platten bestehen aus Gips und Papierfasern, die in einem Recycling-Verfahren gewonnen werden, sowie Wasser – ohne weitere Bindemittel.

PROTEKTOR Winkelprofil aus hochwertigem, verzinktem Stahlblech nach DIN 18182 Teil 1.

Walzblei d=1,5 mm; vorzugsweise selbstklebend.



ROCKWOOL RAF zur brandschutz- und schalltechnischen Ertüchtigung der Fassadenschwerter. Hochwertige Steinwolle-Wärmedämmung, Euroklasse: nicht brennbar A1 nach DIN EN 13501-1, Schmelzpunkt ≥ 1000 °C nach DIN 4102 T 17, recyclingfähig.

MATERIALBEDARF

Angenommene Wandgröße: 1,25 m ² ; Höhe: 2,50 m, Breite: 0,5 m				
Materialbedarf	(ohne Verschnitt)		Menge à m ² Wand	Einheit
XPR FS, 51 dB				
FERMACELL Gipsfaser-Platten	Format: 1,00 x 1,50 m	Dicke: 12,5 mm	2,0	m ²
PROTEKTOR	L-Anschlusswinkel	19 x 19 x 0,56 mm	5,0	m
ROCKWOOL Schallschutzplatte RAF	Rohdichte: 45 kg/m ²	Dicke: 20 mm	1,0	m ²
FERMACELL Schnellbauschrauben		3,9 x 30 mm	15	Stück
Walzblei		Dicke: 1,5 mm	2,0	m ²
Randdämmstreifen			1	m
Schlagdübel	Länge: 60 mm	Durchmesser: 6 mm	3	Stück
FERMACELL Fugenkleber für Klebefuge			30	ml
FERMACELL Fugenspachtel bei Klebefuge			0,2	kg

Alternative Ausführungen und Zulagen				
FERMACELL Feinspachtel bei Klebefuge		Alternative Spachtel	0,2	kg
FERMACELL Fugenspachtel bei Spachtelfuge		Alternative Fuge	0,4	kg
FERMACELL Feinspachtel bei Flächenspachtelung		Zulage	0,4	kg

TEL. 0800-5235665 · FAX 0800-5356578 · WWW.XPR-PREMIUM-SYSTEM.DE

XELLA
Fermacell GmbH
Dammstraße 25
47119 Duisburg

PROTEKTORWERK
Florenz Maisch GmbH & Co. KG
Postfach 1420
76554 Gaggenau

DEUTSCHE ROCKWOOL
Mineralwoll GmbH & Co. OHG
Postfach 207
45952 Gladbeck



SYSTEMBESCHREIBUNG

Fassadenschwerter mit brandschutztechnischen Eigenschaften, die zugleich hohe Schallschutzanforderungen von Raum zu Raum erfüllen.

Der Einsatzbereich dieser Fassadenschwerter ist der Zweckbau, z. B. der Büro-, Verwaltungs-, Schul-, Krankenhaus- und Industriebau. Fassadenschwerter stellen die Verbindung zwischen nichttragenden Montagewänden und Fassadensystemen mit schlanken Querschnitten dar.

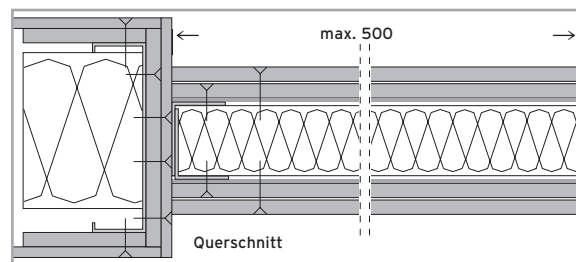
Die Fassadenschwerter bestehen aus:

FERMACELL Gipsfaser-Platten aus dem Hause XELLA, zugelassen nach ETA-03/0050, nicht brennbar, Klasse A2-s1 d0 nach EN 13501-1.

Die Platten bestehen aus Gips und Papierfasern, die in einem Recycling-Verfahren gewonnen werden, sowie Wasser – ohne weitere Bindemittel.

PROTEKTOR Winkelprofil aus hochwertigem, verzinktem Stahlblech nach DIN 18182 Teil 1.

Walzblei d=1,5 mm; vorzugsweise selbstklebend.



ROCKWOOL RAF zur brandschutz- und schalltechnischen Ertüchtigung der Fassadenschwerter. Hochwertige Steinwolle-Wärmedämmung, Euroklasse: nicht brennbar A1 nach DIN EN 13501-1, Schmelzpunkt ≥ 1000 °C nach DIN 4102 T 17, recyclingfähig.

MATERIALBEDARF

Angenommene Wandgröße: 1,25 m ² ; Höhe: 2,50 m, Breite: 0,5 m				
Materialbedarf	(ohne Verschnitt)		Menge à m ² Wand	Einheit
XPR FS, 54 dB				
FERMACELL Gipsfaser-Platten	Format: 1,00 x 1,50 m	Dicke: 10,0 mm	4,0	m ²
PROTEKTOR	L-Anschlusswinkel	19 x 19 x 0,56 mm	5,0	m
Walzblei		Dicke: 1,5 mm	2,0	m ²
ROCKWOOL Schallschutzplatte RAF	Rohdichte: 45 kg/m ²	Dicke: 20 mm	1,0	m ²
FERMACELL Schnellbauschrauben		1. Lage 3,9 x 30 mm	15	Stück
		2. Lage 3,9 x 30 mm	15	Stück
Klammern, verzinkt und geharzt	1,5 x 10 x 22	2. Lage UK-neutral	25	Stück
Randdämmstreifen			1	m
Schlagdübel	Länge: 60 mm	Durchmesser: 6 mm	3	Stück
FERMACELL Fugenkleber für Klebefuge			30	ml
FERMACELL Fugenspachtel bei Klebefuge			0,2	kg

Alternative Ausführungen und Zulagen				
FERMACELL Feinspachtel bei Klebefuge		Alternative Spachtel	0,2	kg
FERMACELL Fugenspachtel bei Spachtelfuge		Alternative Fuge	0,4	kg
FERMACELL Feinspachtel bei Flächenspachtelung		Zulage	0,4	kg

TEL. 0800-5235665 · FAX 0800-5356578 · WWW.XPR-PREMIUM-SYSTEM.DE

XELLA
Fermacell GmbH
Dammstraße 25
47119 Duisburg

PROTEKTORWERK
Florenz Maisch GmbH & Co. KG
Postfach 1420
76554 Gaggenau

DEUTSCHE ROCKWOOL
Mineralwoll GmbH & Co. OHG
Postfach 207
45952 Gladbeck

