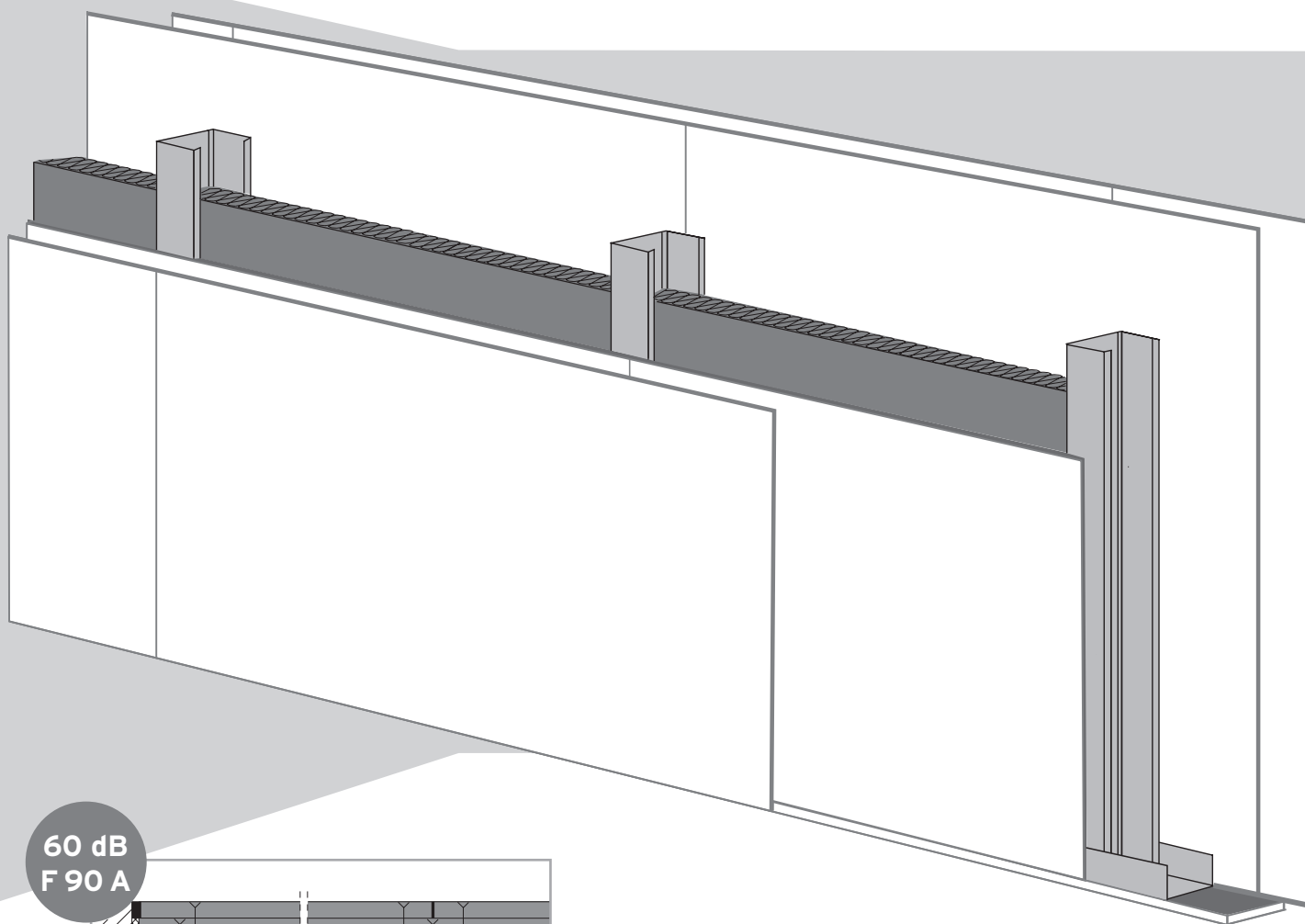
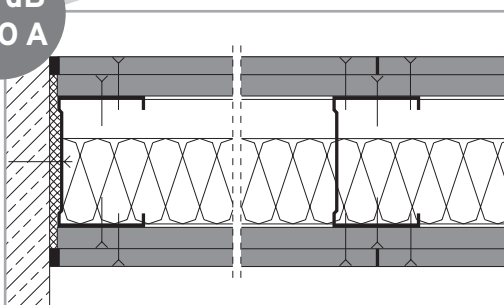


DATENBLATT

Wandsystem XPR W 75/120



60 dB
F 90 A



SYSTEMBESCHREIBUNG

Nicht tragende Wandkonstruktionen mit brandschutz-technischen Eigenschaften, die zugleich hohe Schallschutzanforderungen erfüllen.

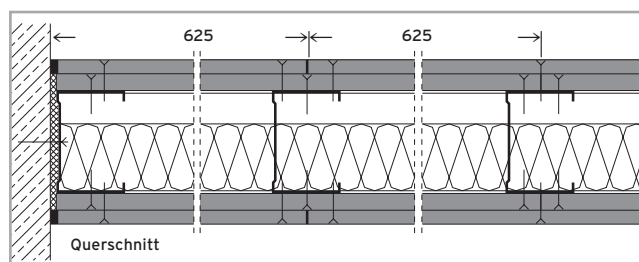
Der Einsatzbereich der nicht tragenden, inneren, raumabschließenden Montagewände ist der Zweckbau, z.B. der Büro-, Verwaltungs-, Schul-, Krankenhaus-, Industrie- oder allgemeine Wohnungsbau.

Die Montagewände bestehen aus:

FERMACELL Gipsfaser-Platten aus dem Hause XELLA, zugelassen nach ETA-03/0050, nicht brennbar, Klasse A2-s1 d0 nach EN 13501-1. Die Platten bestehen aus Gips und Papierfasern, die in einem Recycling-Verfahren gewonnen werden, sowie Wasser – ohne weitere Bindemittel.

PROTEKTOR Maxi-CW- und UW-Profilen aus hochwertigem, verzinktem Stahlblech nach DIN 18182 Teil 1.

ROCKWOOL Termarock 30 zur Hohlraumdämmung. Hochwertige Steinwolle der Euroklasse A1 nach DIN EN 13501-1, nicht brennbar.



- Protektor Maxi-CW-75-Profile
- 1 x 12,5 + 10 mm FERMACELL je Seite
- Schalldämm-Maß $R_{w,R} = 60$ dB
- 60 mm Rockwool Termarock 30
→ Brandschutz F 90 A
- Max. Wandhöhe 580 cm

MATERIALBEDARF

Angenommene Wandgröße: 12,50 m ² ; Höhe: 2,50 m, Länge: 5,00 m				
Materialbedarf	(ohne Verschnitt)		Menge à m ² Wand	Einheit
XPR W 75/120, Wanddicke 120 mm				
FERMACELL Platten	Format: 1,249 x 2,00 m	Dicke: 12,5 mm	2,0	m ²
		Dicke: 10 mm	2,0	m ²
PROTEKTOR	U-Wandprofil	UW: 75 x 06	0,8	m
Unterkonstruktion	C-Wandprofil	Maxi-CW: 75 x 06	1,8	m
ROCKWOOL				
Termarock 30 Hohlraumdämmung	Rohdichte: 30 kg/m ³	Dicke: 60 mm	1,0	m ²
FERMACELL Schnellbauschrauben		3,9 x 30 mm, 1. Lage	12	Stück
		3,9 x 45 mm, 2. Lage	20	Stück
Randdämmstreifen	Material: RST	Breite: 75 mm	1,13	m
Schlagdübel	Länge: 40 mm	Durchmesser: 6 mm	1,6	Stück
FERMACELL Fugenkleber für Klebefuge			35	ml
FERMACELL Fugenspachtel bei Klebefuge			0,2	kg

Alternative Ausführungen und Zulagen				
FERMACELL Feinspachtel bei Klebefuge		Alternative Spachtel	0,2	kg
FERMACELL Fugenspachtel bei Spachtelfuge		Alternative Fuge	0,4	kg
FERMACELL Feinspachtel bei Flächenspachtelung		Zulage	0,4	kg

TEL. 0800-5235665 · FAX 0800-5356578 · WWW.XPR-PREMIUM-SYSTEM.DE

XELLA
Fermacell GmbH
Dammstraße 25
47119 Duisburg

PROTEKTORWERK
Florenz Maisch GmbH & Co. KG
Postfach 1420
76554 Gaggenau

DEUTSCHE ROCKWOOL
Mineralwoll GmbH & Co. OHG
Postfach 207
45952 Gladbeck

